

NEU FÜR BERGEDORF

Unser Schloss als 3-D-Modell

Hier in Bergedorf steht das einzige Schloss auf Hamburger Boden!
Deshalb hat sich der Bergedorfer Bürgerverein im Frühjahr 2005 entschlossen, dieses herausragende Gebäude vom Landesbetrieb Geoinformation und Vermessung als bewegliches 3-D-Modell erstellen zu lassen.

Das Bergedorfer Schloss

Das am Billelauf gelegene Bergedorfer Schloss ist Hamburgs einziges erhalten gebliebenes Schloss. Es liegt am Altstadtkern und beherbergt seit 1955, also seit 50 Jahren, das Bergedorfer Museum.

Um 1220 gründete Graf Albrecht von Orlamünde in der gestauten Bille eine Wasserburg, die 1227 an die Herzöge von Sachsen-Lauenburg fiel.

1420 eroberten Hamburg und Lübeck die Burg. Sie wurde damit Sitz des beiderstädtischen Amtes Bergedorf (Stadt Bergedorf, Vierlande und Geesthacht) und kam 1867 in Hamburger Alleinbesitz.

Sichtbare Schlossteile sind mit 1610 und 1661 datiert. 1897-99 hat man den Nordost-Flügel mit Turm und Einfahrt neugotisch erneuert.

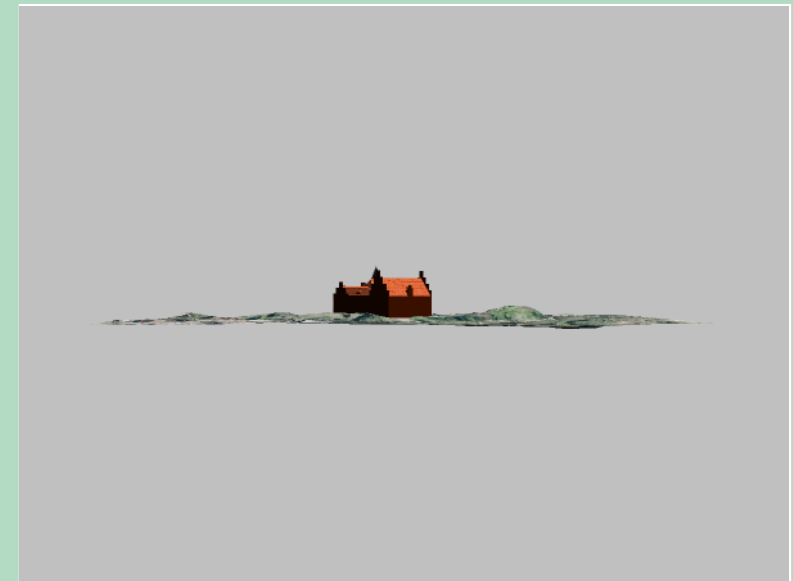
Das sog. Landherrenzimmer, 1902 im Vierländer Stil und mit Wandfliesen von V&B eingerichtet, diente der hamburgischen Landherrenschaft Bergedorf. Bis 1927 waren im Schloss Teile der Bergedorfer Stadtverwaltung, danach erfolgten weitere Amtsnutzungen. Von 1994 bis 2002 fanden umfassende Erhaltungs- und Renovierungsarbeiten am Gesamtgebäude statt, die zum Teil durch größere Spendenaktionen aus der Bevölkerung mitfinanziert wurden.

Das Museum im Schloss

Seit 1953/55 bildet die 1893 vom „Bergedorfer Bürgerverein von 1847 e.V.“ begründete Heimatsammlung den Grundstock des **Museums für Bergedorf und die Vierlande**. Gezeigt werden Gegenstände zur Stadtgeschichte, Zunft, Kulturgut, Malerei sowie Stadtmodelle. Weiter enthält das Museum ein historisches Landherren-Zimmer, eine Vierländer Stube und eine ehemalige Café-Ausstattung. Jährlich finden Sonderausstellungen und Führungen statt.

Der Schlosspark

Der Schlosspark ist die grüne Verbindung zwischen Altstadt und Villenviertel. Der ab 1813 angelegte Schlossgarten ist seit 1896 ein öffentlicher Park. Er hat heute noch viel alten Baumbestand. Geprägt wird die Anlage durch die das Schloss umgebenden Wassergräben, die von der Bille gespeist werden.



Weitere Informationen zum Verfahren

unter www.geoinfo.hamburg.de > Produkte > 3-D-Modell